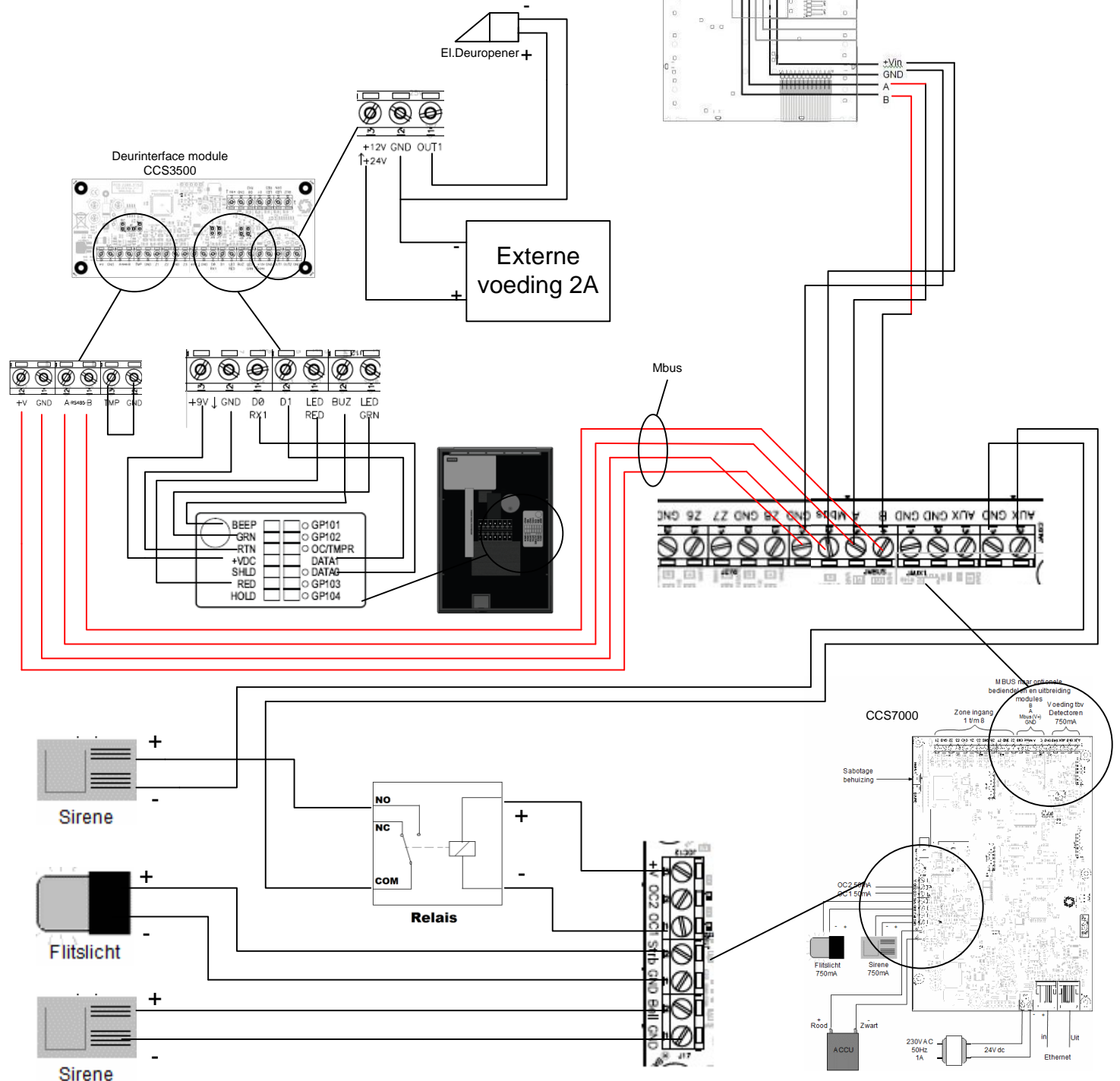


Aansluitschema toegangsdeur met externe HID-iClass-lezer op een CCS7000 systeem met CCS3500 en Externe Voeding

Bij gebruik van Elektrische deuropeners moet rekening gehouden worden met een stroomafname van 500mA per slot !! Er zal altijd een CCS2000 moeten worden toegepast



Uitgang SW2 van de CCS2000 moet als functie "Brand+Sirene" worden geprogrammeerd. Uitgang EXT2 moet aan de kaartlezer worden toegekend die bij de deur hoort.

LET OP : De CCS7000 kan maximaal 750mA leveren !