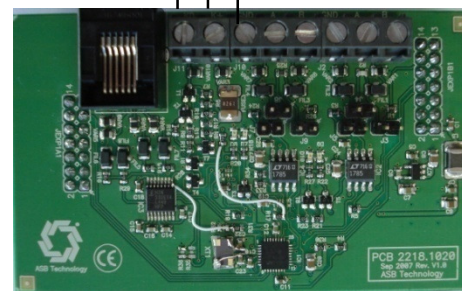
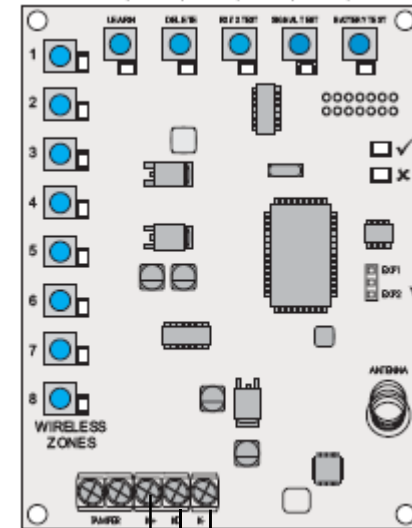


# Series Module **ccsMuSDO32**

Series connection t.b.v.  
connecting wireless  
receiver Pyronix

Reception module for  
wireless components



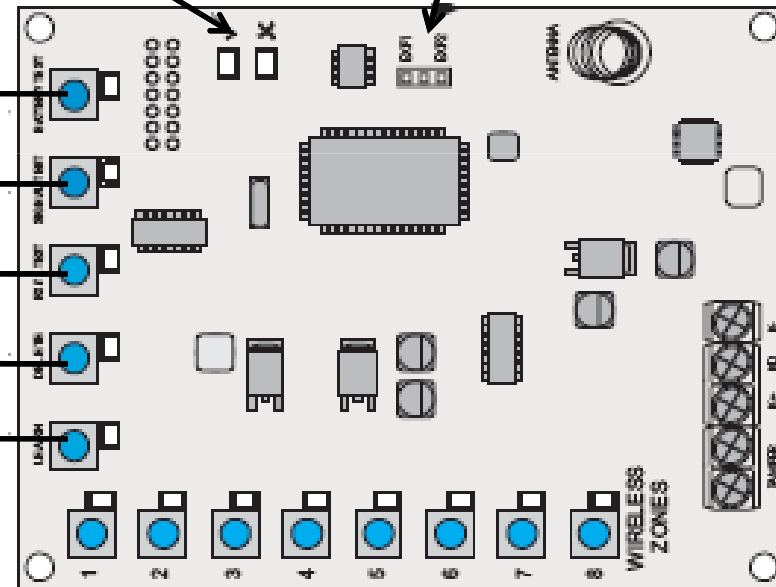
K+ KD K-

# Seriese Module **ccsMuSDO32**

Signaal/Batterijstatus LED's

Expander-adres

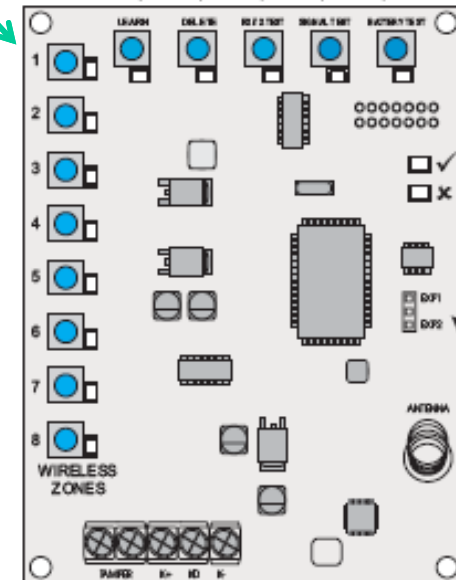
- Batterij status toets
- Signaal sterkte toets
- RX/TX toets
- Verwijderen toets
- Leren toets



Zone selectie toetsen

# Inleren draadloze detectoren

1. Toets de LEARN toets tot de rode LED aan gaat
2. Selecteer een zone positie [1-8]
3. Start de inleerprocedure op de in te leren detector

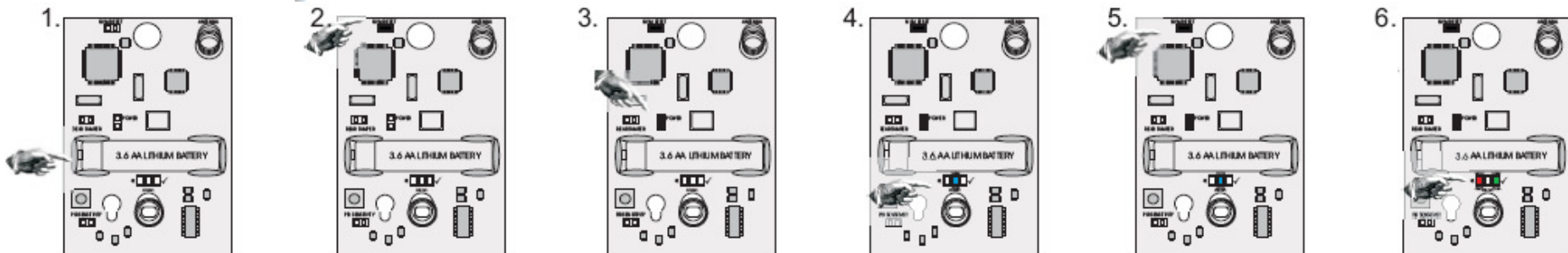


# Inleren draadloze PIR



Open de behuizing

1. Kijk of de batterij op de juiste manier is geplaatst
2. Plaats een jumper op de VNM reset pinnen
3. Plaats een jumper op de POWER pinnen
4. De BLAUWE LED zal knipperen
5. Verwijdere de NVM reset jumper
6. De twee buitenste LED's zullen oplichten ter bevestiging

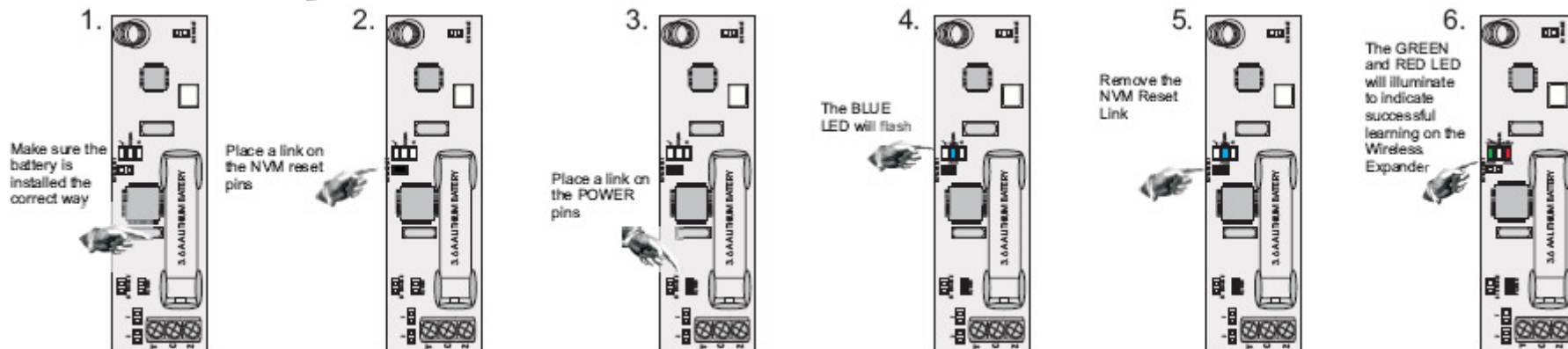


# Inleren draadloos universeel-contact



Open de behuizing

1. Kijk of de batterij op de juiste manier is geplaatst
2. Plaats een jumper op de VNM reset pinnen
3. Plaats een jumper op de POWER pinnen
4. De BLAUWE LED zal knipperen
5. Verwijdere de NVM reset jumper
6. De GROENE en RODE LED zullen oplichten ter bevestiging



# Inleren afstandbediening

Toevoegen van Keyfobs gebeurt via het gebruikersmenu !  
Na selecteren van “Toevoegen keyfob” navolgende handeling uitvoeren



Open de behuizing

1. Verwijder de batterij
2. Toets de LOCK en UNLOCK toets gelijktijdig in
3. Plaats de batterij, de GROENE en RODE LED's zullen oplichten
4. Laat de toetsen los en de oranje LED zal knipperen

1

2

3

4

